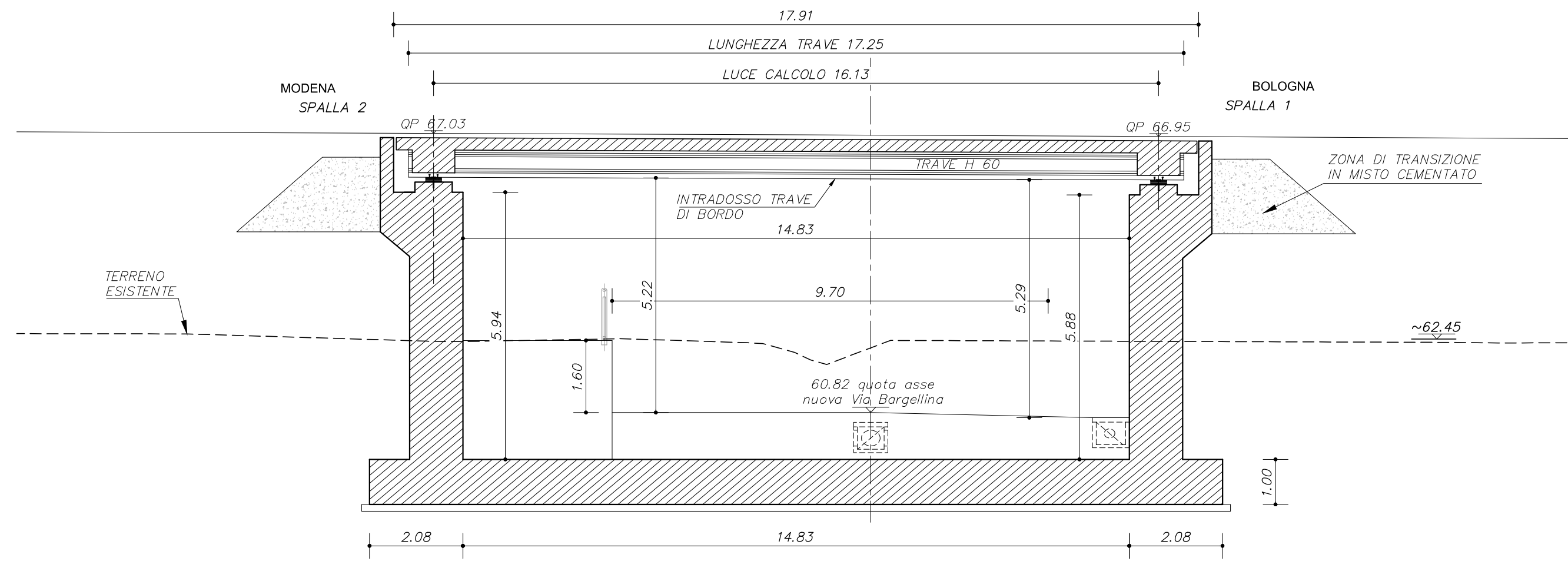
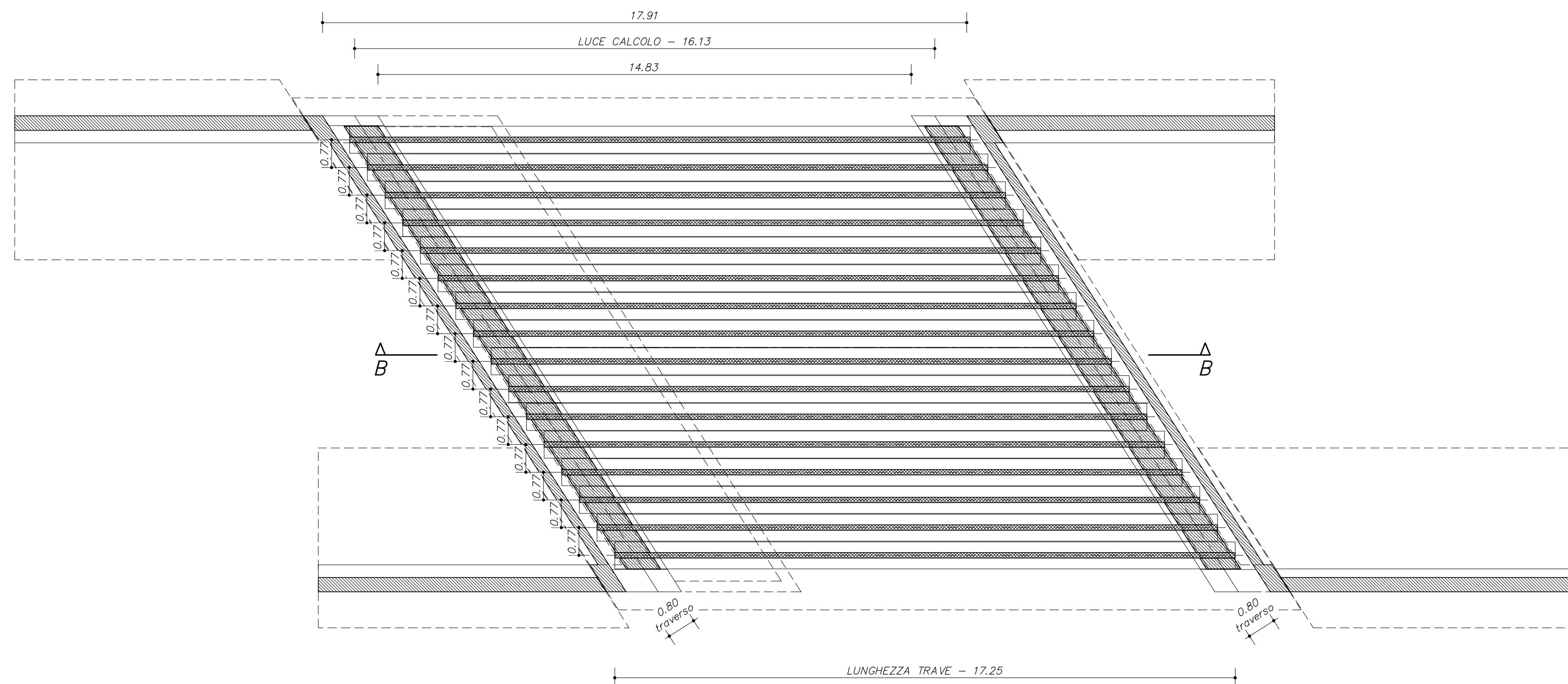


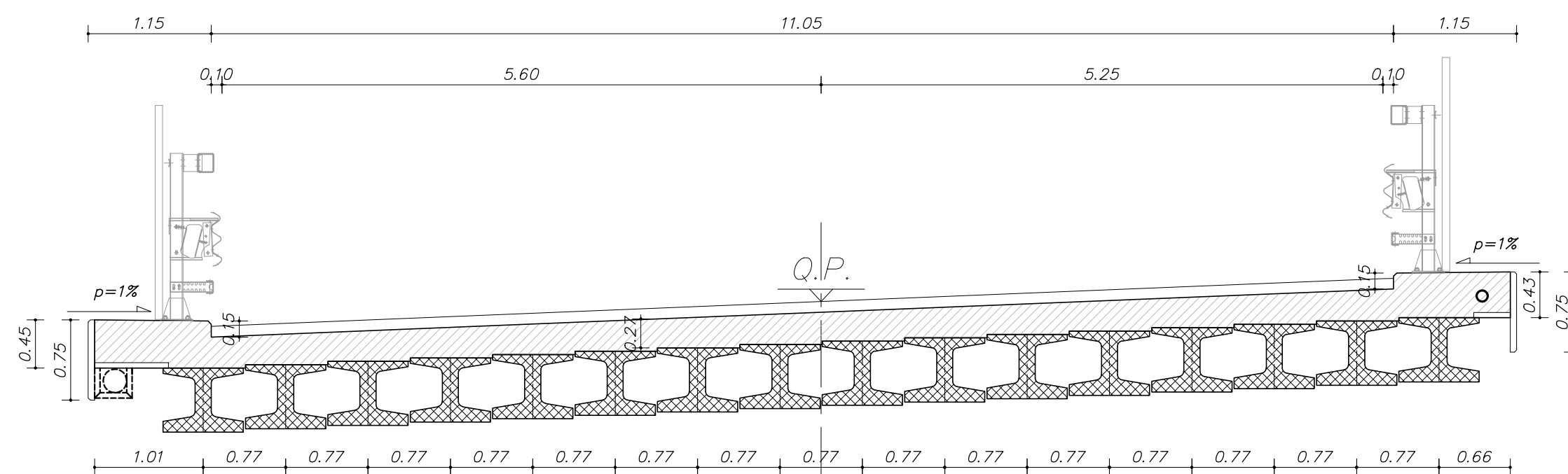
SCALA 1:100



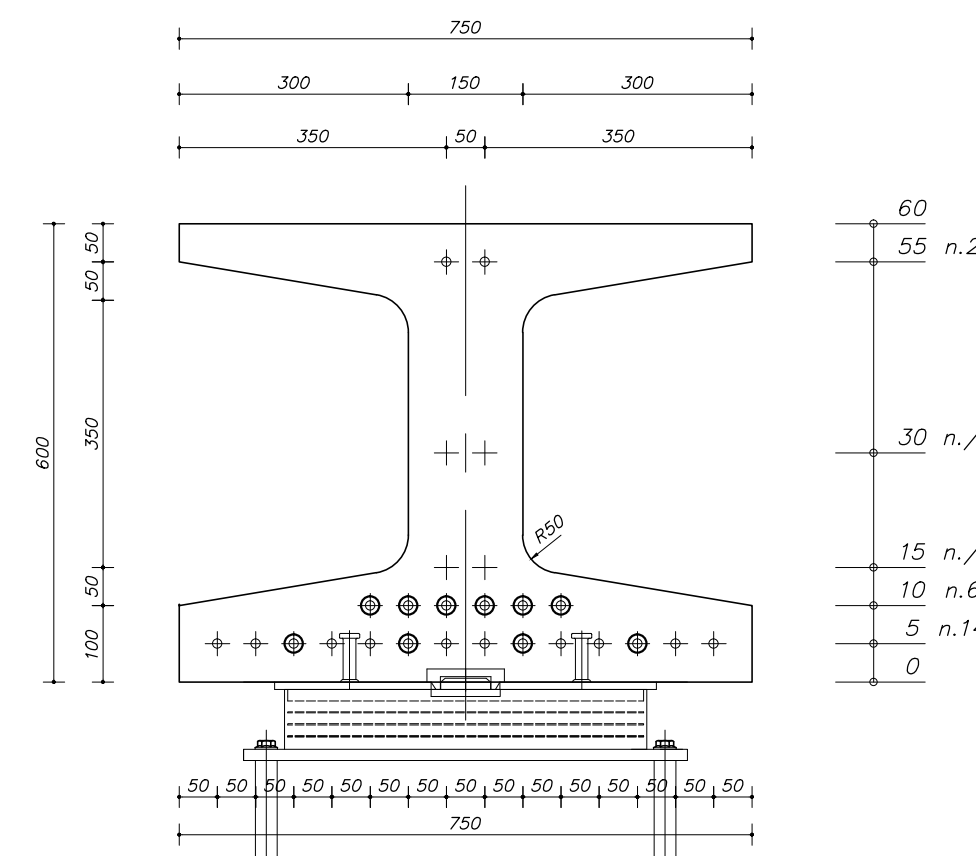
SCALA 1:100



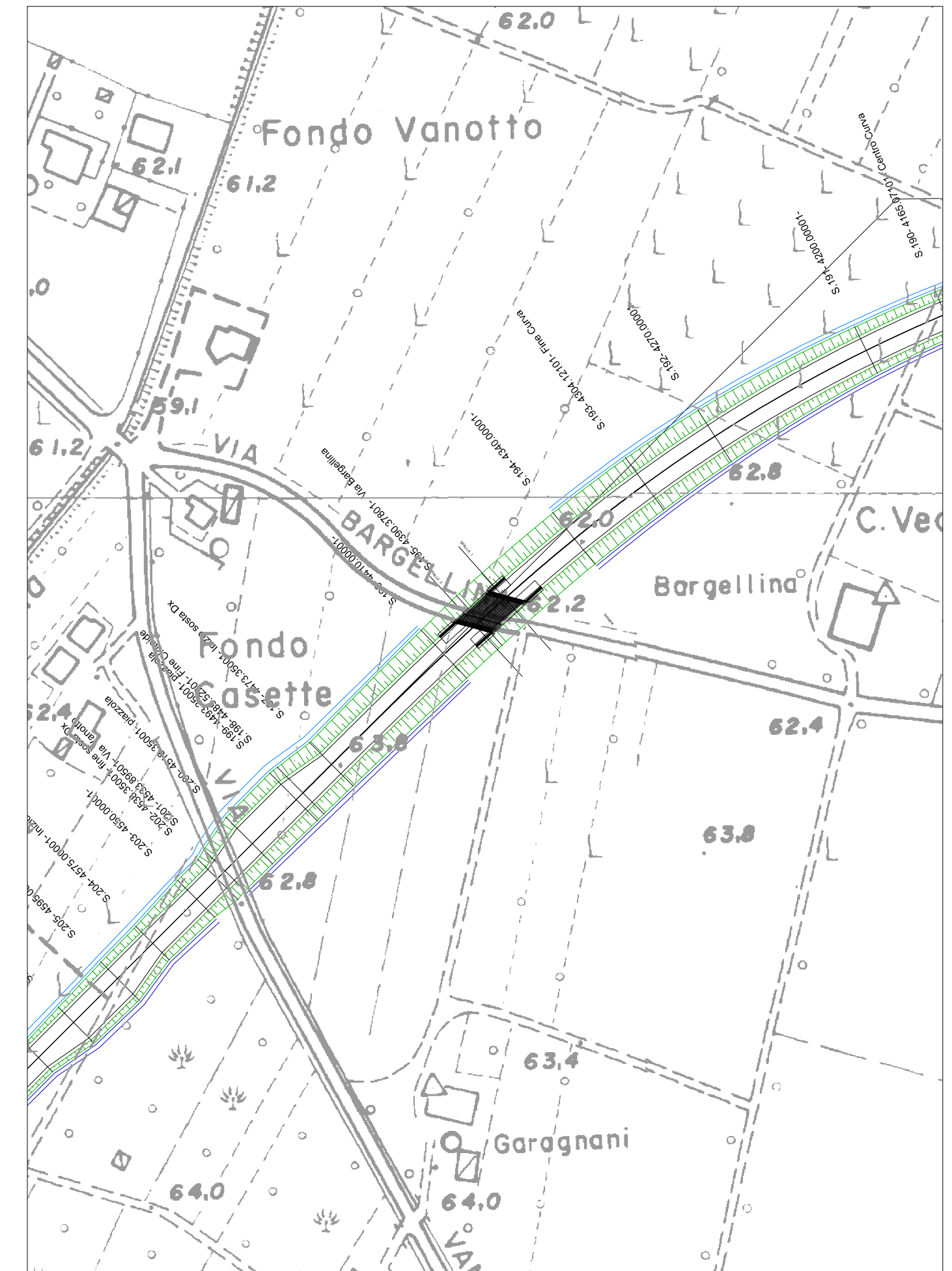
SCALA 1:50




SCALA 1:10



SCALA 1:2000



Settore Lavori Pubblici

STRADA		<div>S.P. 569 "DI VIGNOLA"</div>	
LAVORO		<div>Servizio Progettazione e Costruzioni Stradali</div>	
<div>COMPLEMENTO DELLA VARIANTE GENERALE ALLA S.P. 569 E VARIANTE ALLA S.P. 27 E ALLA S.P. 78 NEI COMUNI DI CRESPPELLANO E BAZZANO</div>		<div>DATA</div> <div>LUGLIO 2013</div>	
ELABORATO		<div>N.</div> <div>G.10.3</div>	<div>SCALA</div> <div>varie</div>
<div> <div>Variante S.P. n° 569 "di Vignola"</div> <div>Sottopasso Via Bargellina - progr. Km 4+385</div> <div>Casseratura impalcato</div> </div>		<div>RIFERIMENTO :</div> <div>PROGETTO ESECUTIVO</div>	
<div>PROGETTAZIONE GENERALE</div> <div>Geom. Emanuele Tracchi</div> <div>Dott. Ing. Chiara Ferrari</div> <div>P.i.e. Stefano Romagnoli</div> <div>Geom. Federico Vannucchi</div>		<div>PROGETTISTA</div> <div>Dott. Ing. Marco Ferrarini</div> <div>  </div>	
<div>IL DIRIGENTE DEL SERVIZIO RESPONSABILE UNICO DEL PROCEDIMENTO</div> <div>Dott. Ing. Pietro Luminati</div>		<div>1</div> <div>09/12/2013</div>	<div>revisione</div>
		<div>0</div> <div>16/07/2013</div>	<div>emissione</div>
REVISIONE		DATA	MODIFICA

QUESTO DISEGNO E LA RELATIVA INVENZIONE SONO DI PROPRIETA' DELL'AMMINISTRAZIONE
NON NE E' CONSENTITO L'UTILIZZO SE NON SU ESPlicita AUTORIZZAZIONE
OGNI DIRITTO A TALE RIGUARDO E' ESPRESSAMENTE RISERVATO ED ESCLUSIVO